

ESENIN

ЖИЛОЙ КОМПЛЕКС

МНОГОКВАРТИРНЫЙ МНОГОЭТАЖНЫЙ ДОМ С ПОМЕЩЕНИЯМИ
ОБСЛУЖИВАНИЯ ЖИЛОЙ ЗАСТРОЙКИ, ПОДЗЕМНАЯ АВТОСТОЯНКА
ПО УЛ. ЕСЕНИНА В ДЗЕРЖИНСКОМ РАЙОНЕ Г. НОВОСИБИРСКА

Архитектурные интерьеры МОП

ПРОСМОТРЕНО
Балабанов А.Г. 09:08, 1/6/26

Ведомость основных комплектов чертежей		
Стадия	Наименование	Примечание
АИ	Архитектурные решения интерьера (стадия П)	

Ведомость чертежей основного комплекта (стадия П) начало		
№ лист	Перечень листов	Примечание
1	Общие данные	
2	Кладочный план первого этажа	
3	Кладочный план второго этажа	
4	Кладочный план типового этажа	
5	План раскладки полов первого этажа	
6	План раскладки полов второго этажа	
7	План раскладки полов типового этажа	
8	План раскладки потолков первого этажа	
9	План раскладки потолков второго этажа	
10	План раскладки потолков типового этажа	
11	План расстановки светильников первого этажа	
12	План расстановки светильников второго этажа	
13	План расстановки светильников типового этажа	
14	План расстановки оборудования первого этажа	
15	План расстановки оборудования второго этажа	
16	План расстановки оборудования типового этажа	
17	Схема маркировок разверток первого этажа	
18	Схема маркировок разверток второго этажа	
19	Схема маркировок разверток типового этажа	
20	Развертки стен лифтового холла первого этажа	
21	Развертки стен колясочной первого этажа	
22	Развертки стен тамбура 1, 2 первого этажа	
23	Развертки стен вестибюля второго этажа	
24	Развертки стен вестибюля второго этажа	
25	Развертки стен лифтового холла второго этажа	
26	Развертки стен тамбура 1 второго этажа	
27	Развертки стен лифтового холла типового этажа	
28	Развертки стен коридора типового этажа	
29-32	Визуализации первого этажа	
33-41	Визуализации второго этажа	
42-44	Визуализации типового этажа	

Ведомость чертежей основного комплекта (стадия П) окончание		
№ лист	Перечень листов	
45	Схемы деталей Д1	
46	Схема дверей и деталей Д2-Д6	
47	Схемы деталей Д7-Д15	
48	Ведомость отделочных материалов	

Исходные данные:

1) Задание заказчика (функциональные требования к организации пространства)

Общие данные:

1) Дизайн-проект интерьера МОП многоквартирного многоэтажного дома по ул. Есенина в Дзержинском районе г. Новосибирска.
выполнен на основании утвержденной заказчиком композиционно-планировочной схемы.

2) Проектом предусмотрен дизайн интерьера общественных пространств дома

3) Подробные чертежи на декоративные элементы выполнить в фирмах изготовителей

4) Все работы с гипсокартоном выполнить по технологии "Тиги-Кнауф"

5) До начала малярных работ сделать выкрасы и согласовать их с Заказчиком и автором проекта

6) Все применяемые строительные материалы должны иметь противопожарный и гигиенический сертификаты

7) Размеры по вертикали подлежат уточнению в соответствии с конечной отметкой чистого пола.

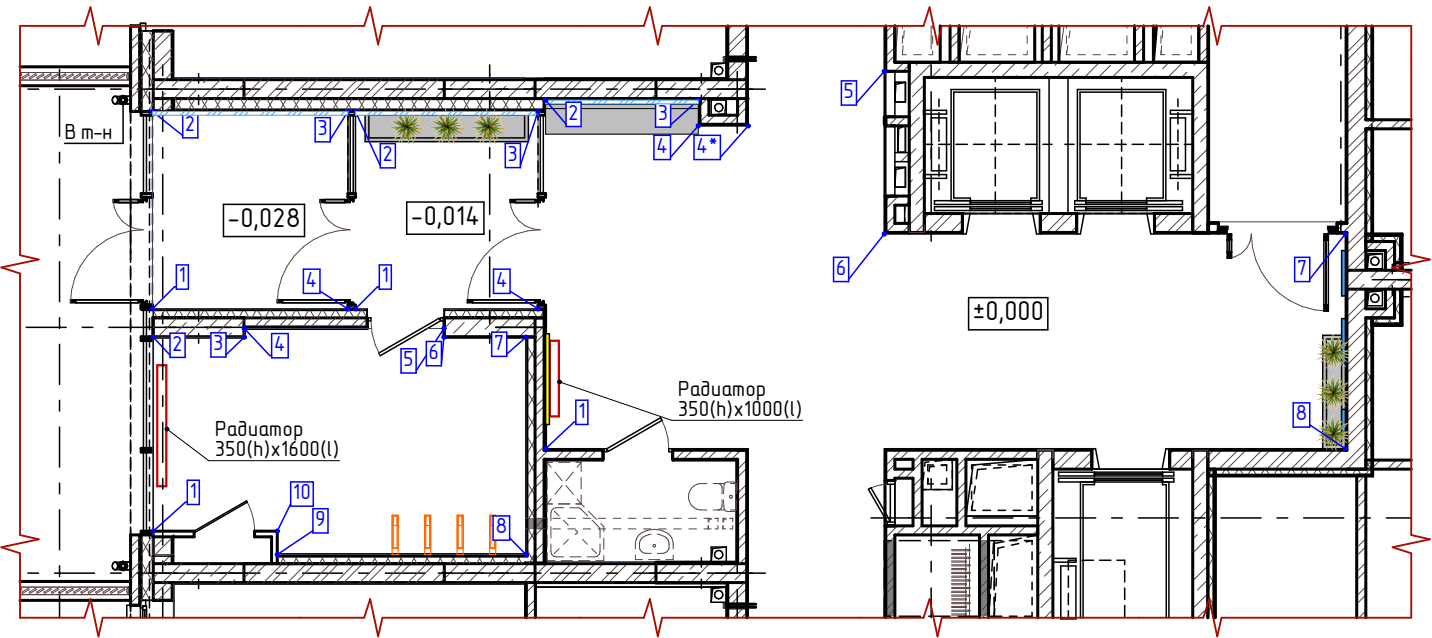
8) Площади отделочных материалов подсчитаны "как есть", при покупке материалов закладывать увеличение количества материалов на 10-20% в зависимости от типа материала и типа его раскладки или укладки.

9) Размеры после чистовой отделки необходимо уточнять по месту.

Примечание:

1. Данный проект см. совместно с разделом АР;
2. В данном проекте разработаны решения архитектурных интерьеров для поэтажных коридоров и лифтовых холлов, общее цветовое решение мест общего пользования (МОП);
3. Ведомость отделки лестничных клеток, спецификации витражей и дверей см. совместно с разделом АР;
3. Управление светом в МОПах осуществить централизованно посредством автоматики!

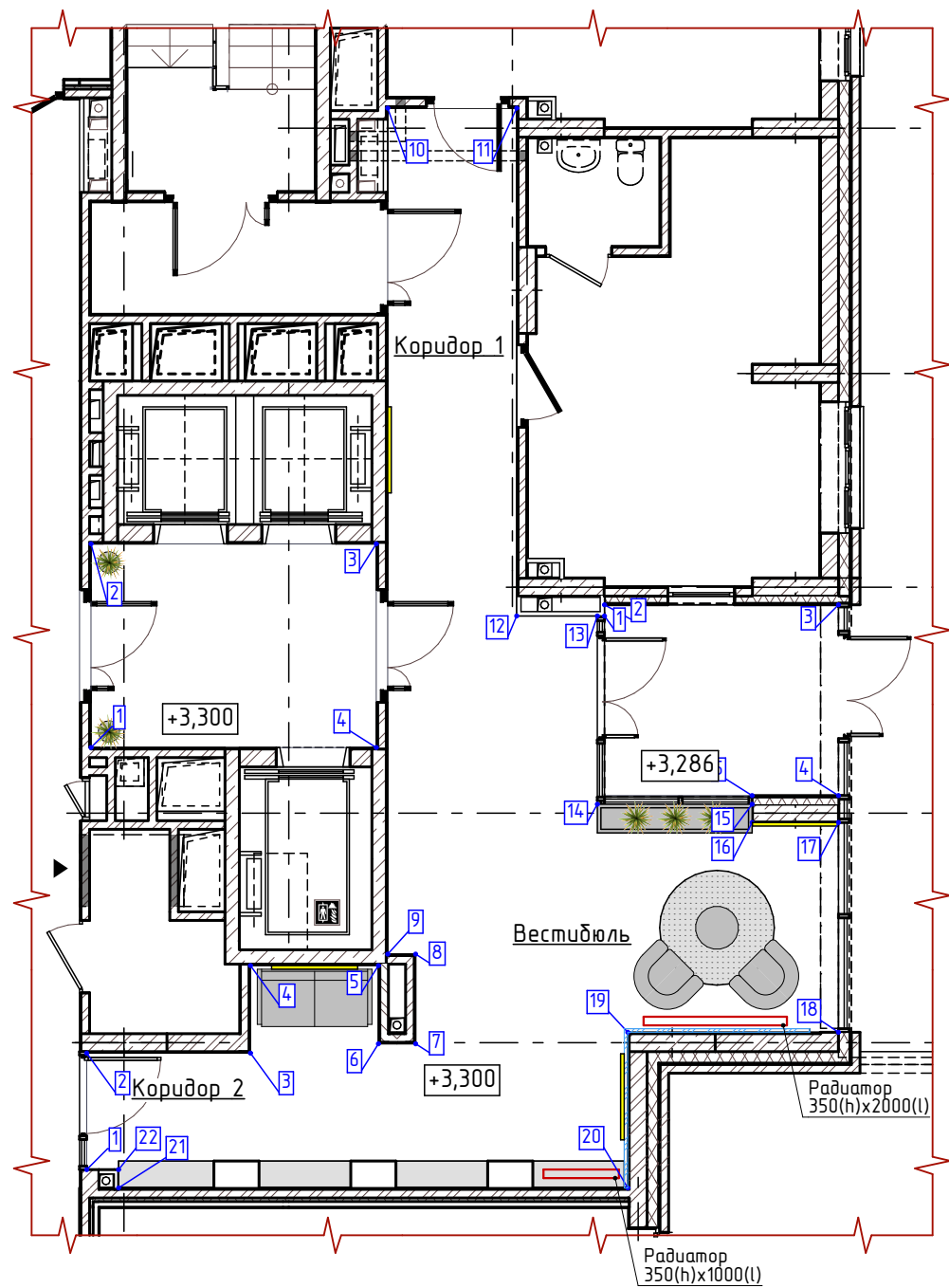
						МНОГОКВАРТИРНЫЙ МНОГОЭТАЖНЫЙ ДОМ С ПОМЕЩЕНИЯМИ ОБСЛУЖИВАНИЯ ЖИЛОЙ ЗАСТРОЙКИ, ПОДЗЕМНАЯ АВТОСТОЯНКА ПО УЛ. ЕСЕНИНА В ДЗЕРЖИНСКОМ РАЙОНЕ Г. НОВОСИБИРСКА			
Изм.	Кол.уч.	Лист	№ док	Подп.	Дата				
ГАП						Интерьеры МОП	Стадия	Лист	Листов
Разработал	Шаповалова			10.09.2025			Р	01	48
						Общие данные			



Условные обозначения:

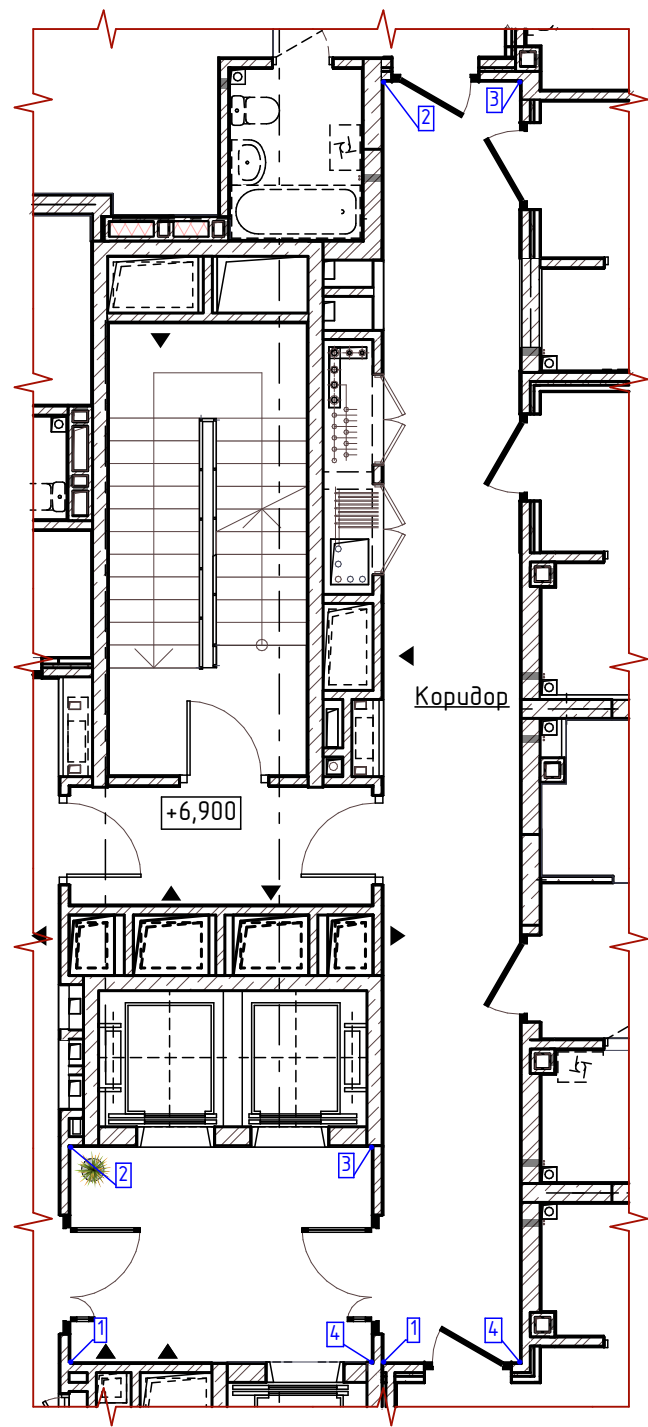
- Существующие стены, перегородки и зашивки
- Короб из ГКЛ по металлическому каркасу
- Маркер разверток

						МНОГОКВАРТИРНЫЙ МНОГОЭТАЖНЫЙ ДОМ С ПОМЕЩЕНИЯМИ ОБСЛУЖИВАНИЯ ЖИЛОЙ ЗАСТРОЙКИ, ПОДЗЕМНАЯ АВТОСТОЯНКА ПО УЛ. ЕСЕНИНА В ДЗЕРЖИНСКОМ РАЙОНЕ Г. НОВОСИБИРСКА		
Изм.	Кол.уч.	Лист	№ док	Подп.	Дата	Интерьеры МОП	Стадия	Лист
ГАП								Листов
Разработал	Шаповалова				10.09.2025		Р	17
								48
						Схема маркировок разверток первого этажа		



- Условные обозначения:
- Существующие стены, перегородки и зашивки
 - Короб из ГКЛ по металлическому каркасу
 - Маркер разверток

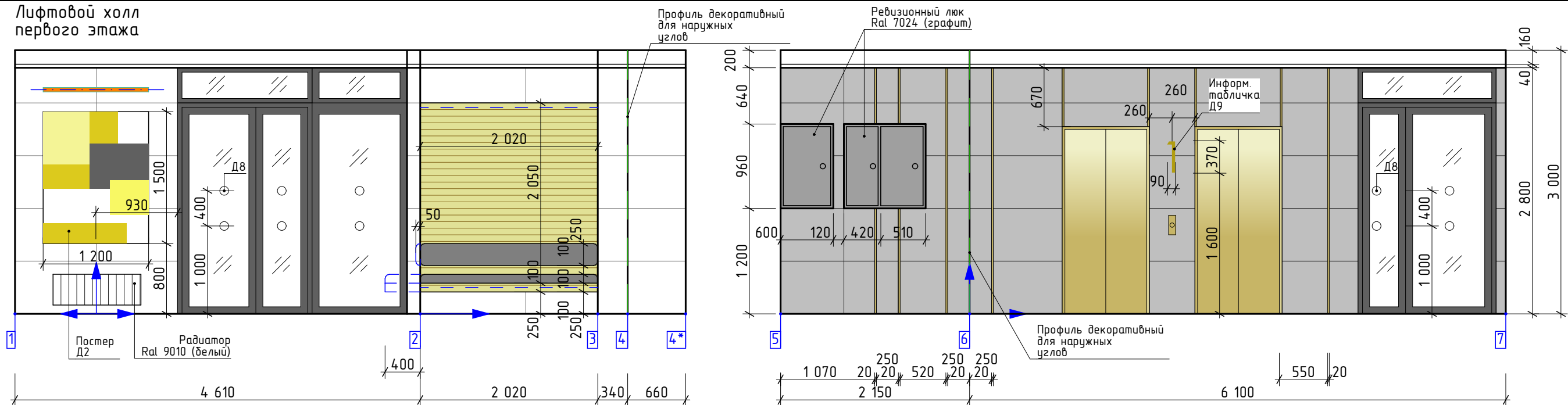
						МНОГOKBAPTИРНЫЙ МНОГOЭТАЖНЫЙ ДОМ С ПОМЕЩЕНИЯМИ ОБСЛУЖИВАНИЯ ЖИЛОЙ ЗАСТРОЙКИ, ПОДЗЕМНАЯ АВТОСТОЯНКА ПО УЛ. ЕСЕНИНА В ДЗЕРЖИНСКОМ РАЙОНЕ Г. НОВОСИБИРСКА			
Изм.	Кол.уч	Лист	№ док	Подп.	Дата	Интерьеры МОП	Стадия	Лист	Листов
ГАП							Р	18	48
Разработал	Шаповалова				10.09.2025	Схема маркировок разверток второго этажа			



- Условные обозначения:
- Существующие стены, перегородки и зашивки
 - Короб из ГКЛ по металлическому каркасу
 - Маркер разверток

						МНОГООКВАРТИРНЫЙ МНОГОЭТАЖНЫЙ ДОМ С ПОМЕЩЕНИЯМИ ОБСЛУЖИВАНИЯ ЖИЛОЙ ЗАСТРОЙКИ, ПОДЗЕМНАЯ АВТОСТОЯНКА ПО УЛ. ЕСЕНИНА В ДЗЕРЖИНСКОМ РАЙОНЕ Г. НОВОСИБИРСКА			
Изм.	Кол.уч	Лист	№ док	Подп.	Дата			Стадия	Лист
ГАП									Листов
Разработал	Шаповалова				10.09.2025	Интерьеры МОП		Р	19
									48
						Схема маркировок разверток типового этажа			

Лифтовой холл
первого этажа



Трим бронзовый 10мм

32,02 м.п.

Подписал

Козиоров И.С.11:24 01.06.26

ОБОЗНАЧЕНИЯ ТИПОВ СТЕНОВЫХ МАТЕРИАЛОВ

Керамогранит Monocolor 600x1200
Цвет белый - RAL 9010
15,1 м²

Керамогранит "ITALON"
Шарм Эво Флор Проджект
Антрацит 600x1200
27,0 м²

Каменный шпон "Falling
Leaves"
8,0 м²

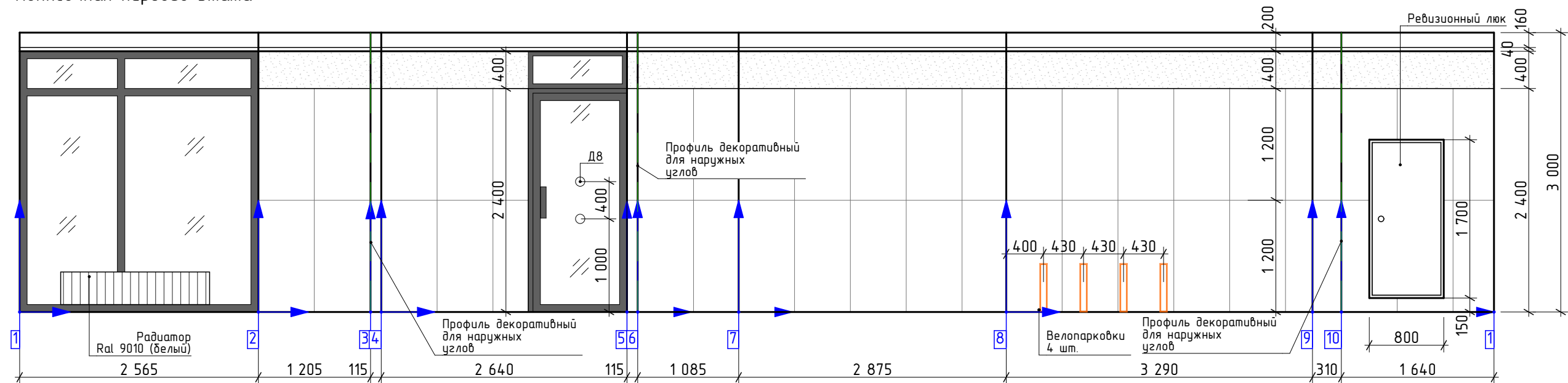
МДФ панель
4,1 м²

Зеркало
4,2 м²

Примечание:
1. Размеры указаны в миллиметрах;
2. Размер, обозначенный *, уточнить по месту;
3. До производства работ выполнить выкрасы по месту и согласовать с авторским надзором;
4. Ведомость материалов отделки см. лист 48.
5. Двери МОП см. раздел АР.
Квартирные двери смотреть лист 46 совместно с разделом АР;
6. Двери распределительных и электрических щитов окрашиваются заводом-изготовителем, цвет белый;
7. Цвет пожарных шкафов принять белый;
8. Окраску стен по высоте выполнить до черного потолка;
9. Цифры для нумерации квартир и детали навигации выполнить в соответствии со схемой на листы 46-48.
Детали изготавливаются специализированной организацией;
10. Люк ниш стояков отопления двустворчатый, с замком. Отделка пола не должна мешать открыванию створок (выполнить обмер проема по месту перед изготовлением люка)
11. Уголки для плитки устанавливаются при укладке плитки, для штукатурки - наклеиваются. Количество см. лист 48

Изм.	Кол.уч.	Лист	№ док	Подп.	Дата	МНОГООКВАРТИРНЫЙ МНОГОЭТАЖНЫЙ ДОМ С ПОМЕЩЕНИЯМИ ОБСЛУЖИВАНИЯ ЖИЛОЙ ЗАСТРОЙКИ, ПОДЗЕМНАЯ АВТОСТОЯНКА ПО УЛ. ЕСЕНИНА В ДЗЕРЖИНСКОМ РАЙОНЕ Г. НОВОСИБИРСКА			
ГАП						Интерьеры МОП	Стадия	Лист	Листов
Разработал	Шаповалова				10.09.2025		Р	20	48
						Развертки стен лифтового холла первого этажа			

Колясочная первого этажа



ОБОЗНАЧЕНИЯ ТИПОВ СТЕНОВЫХ МАТЕРИАЛОВ

Керамогранит Monocolor 600x1200
Цвет белый - RAL 9010
29,3 м²

Декоративная штукатурка
KAMENEVGROUP Баргоссо кисть
4,9 м²

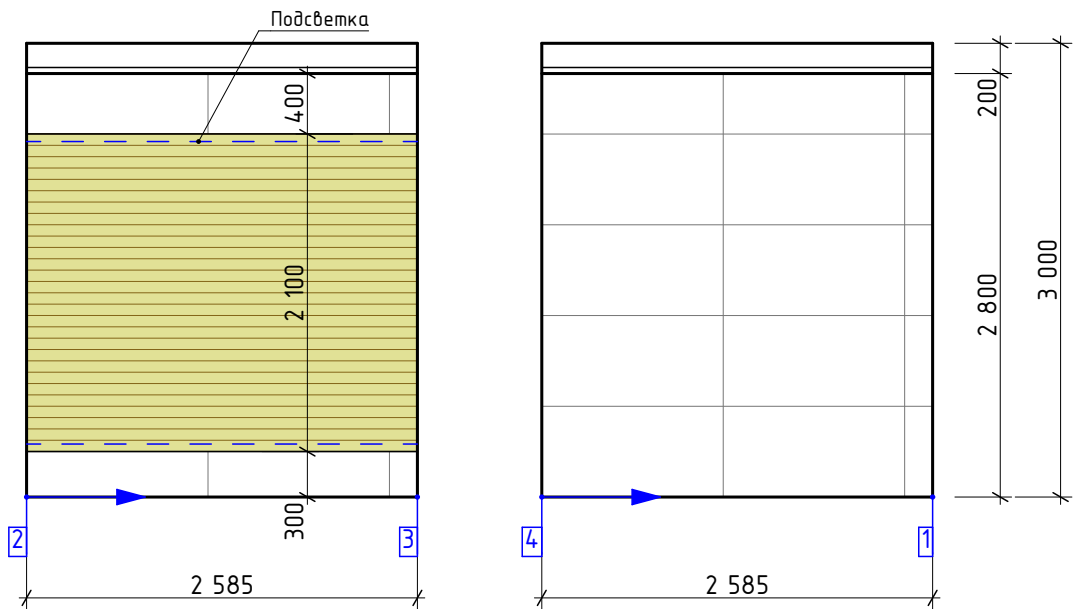
Трим бронзовый 10мм
7,20 м.п.

Подписал
Козиоров И.С.11:24 01.06.26

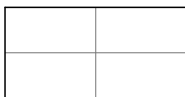
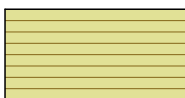
Примечание:
1. Размеры указаны в миллиметрах;
2. Размер, обозначенный *, уточнить по месту;
3. До производства работ выполнить выкрасы по месту и согласовать с авторским надзором;
4. Ведомость материалов отделки см. лист 48.
5. Двери МОП см. раздел АР.
Квартирные двери смотреть лист 46 совместно с разделом АР;
6. Дверцы распределительных и электрических щитов окрашиваются заводом-изготовителем, цвет белый;
7. Цвет пожарных шкафов принять белый;
8. Окраску стен по высоте выполнить до чернового потолка
9. Цифры для нумерации квартир и детали навигации выполнить в соответствии со схемой на листы 46-48.
Детали изготавливаются специализированной организацией;
10. Люк ниш стояков отопления двусторчатый, с замком. Отделка пола не должна мешать открыванию створок.(выполнить обмер проема по месту перед изготовлением люка)
11. Уголки для плитки устанавливаются при укладке плитки, для штукатурки - наклеиваются. Количество см. лист 48

						МНОГOKBAPТИРНЫЙ МНОГOЭТАЖНЫЙ ДОМ С ПОМЕЩЕНИЯМИ ОБСЛУЖИВАНИЯ ЖИЛОЙ ЗАСТРОЙКИ, ПОДЗЕМНАЯ АВТОСТОЯНКА ПО УЛ. ЕСЕНИНА В ДЗЕРЖИНСКОМ РАЙОНЕ Г. НОВОСИБИРСКА			
Изм.	Кол.уч	Лист	№ док	Подп.	Дата			Стадия	Лист
ГАП									Листов
Разработал	Шаповалова				10.09.2025	Интерьеры МОП		Р	21
									48
						Развертки стен колясочной первого этажа			

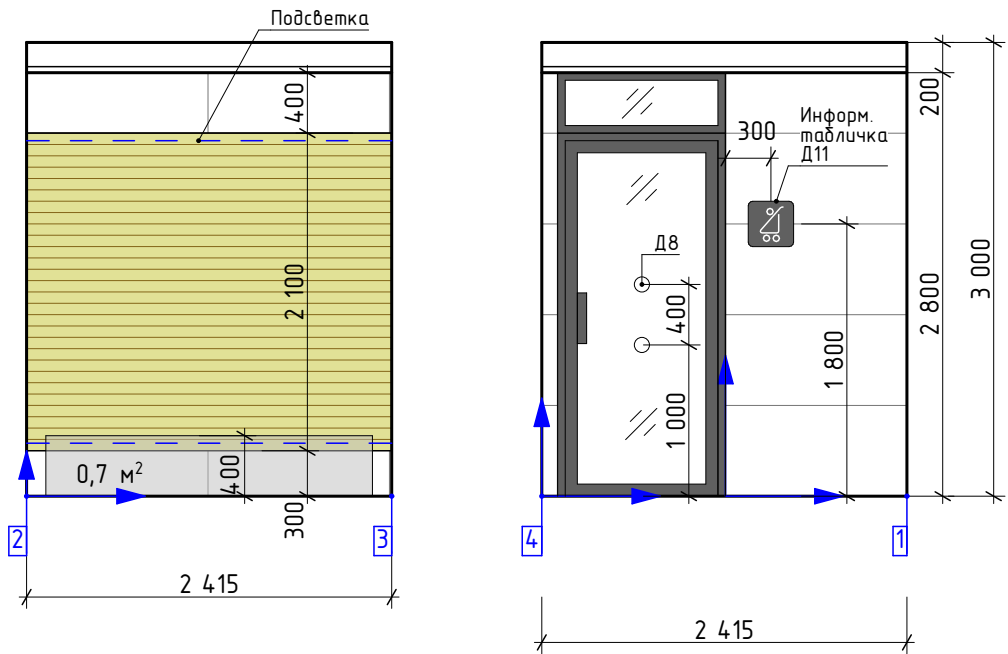
Тамбур 1



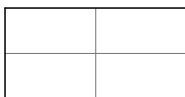
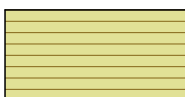
ОБОЗНАЧЕНИЯ ТИПОВ СТЕНОВЫХ МАТЕРИАЛОВ

-  Керамогранит Monocolor 600x1200
Цвет белый - RAL 9010
9,0 м²
-  МДФ панель
5,4 м²

Тамбур 2



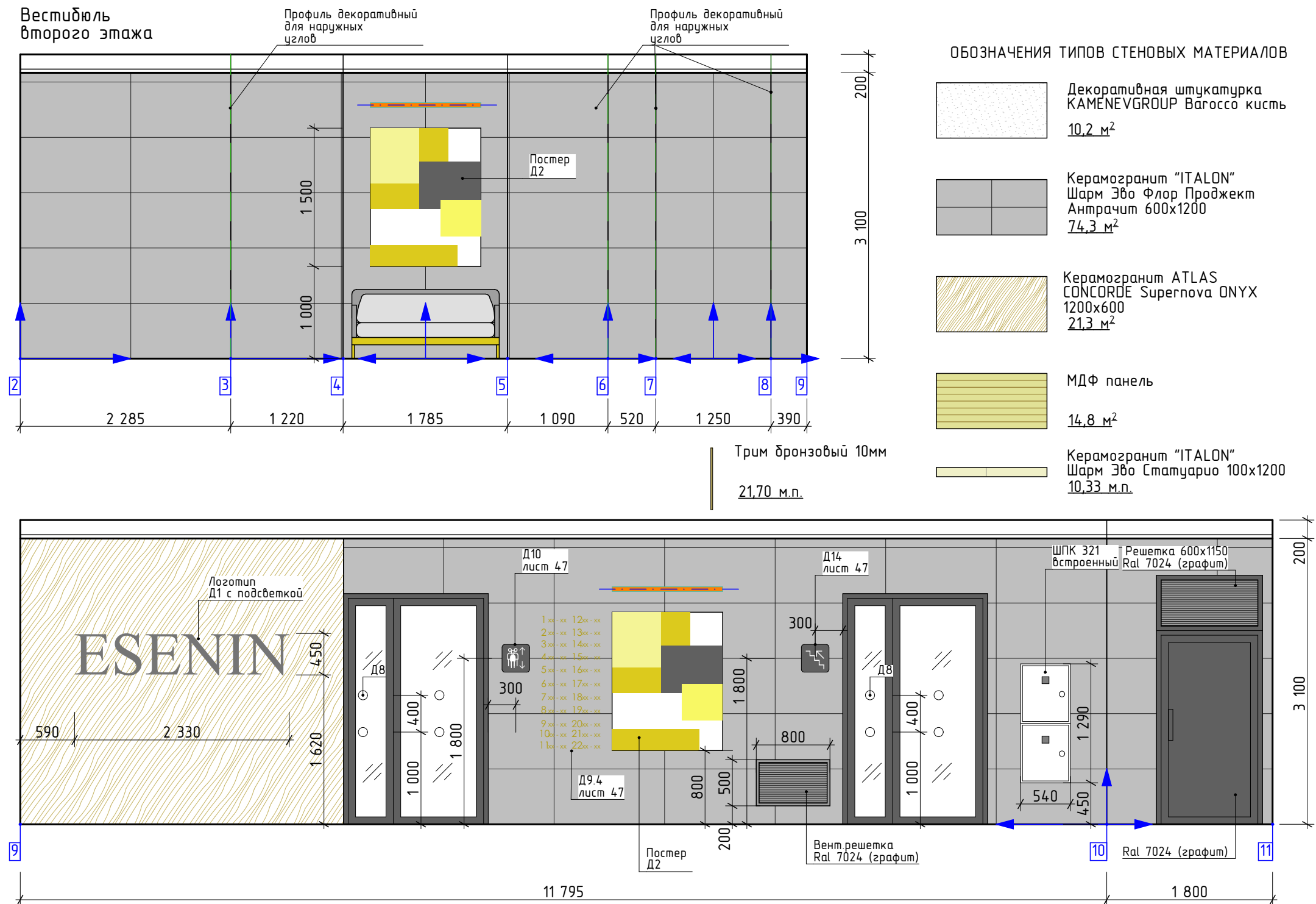
ОБОЗНАЧЕНИЯ ТИПОВ СТЕНОВЫХ МАТЕРИАЛОВ

-  Керамогранит Monocolor 600x1200
Цвет белый - RAL 9010
5,4 м²
-  МДФ панель
5,1 м²

Примечание:
1. Размеры указаны в миллиметрах;
2. До производства работ выполнить выкрасы по месту и согласовать с авторским надзором;
3. Стены, включая дверные откосы (при необходимости), облицевать керамогранитом согласно видам.
Ведомость материалов отделки см. лист 48;
4. Витражи см. раздел АР
5. Размер, обозначенный * уточнить по месту;
6. Уголки для плитки устанавливаются при укладке плитки. Количество см. лист 48

Подписал
Козиоров И.С.11:24 01.06.26

						МНОГOKBAPТИРНЫЙ МНОГOЭТАЖНЫЙ ДОМ С ПОМЕЩЕНИЯМИ ОБСЛУЖИВАНИЯ ЖИЛОЙ ЗАСТРОЙКИ, ПОДЗЕМНАЯ АВТОСТОЯНКА ПО УЛ. ЕСЕНИНА В ДЗЕРЖИНСКОМ РАЙОНЕ Г. НОВОСИБИРСКА			
Изм.	Кол.уч.	Лист	№ док	Подп.	Дата			Стадия	Лист
ГАП									Листов
Разработал	Шаповалова				10.09.2025	Интерьеры МОП		Р	22
									48
						Развертки стен тамбура 1, 2 первого этажа			



Примечание:

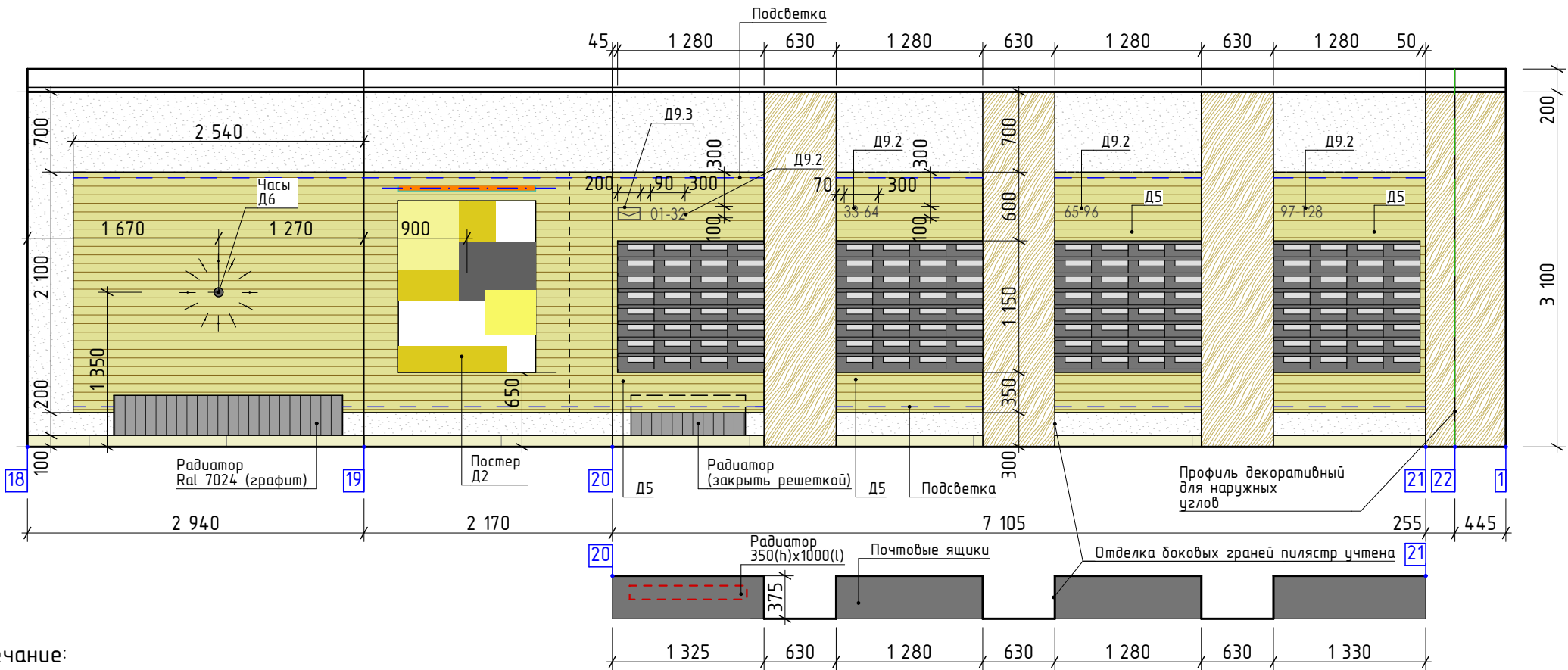
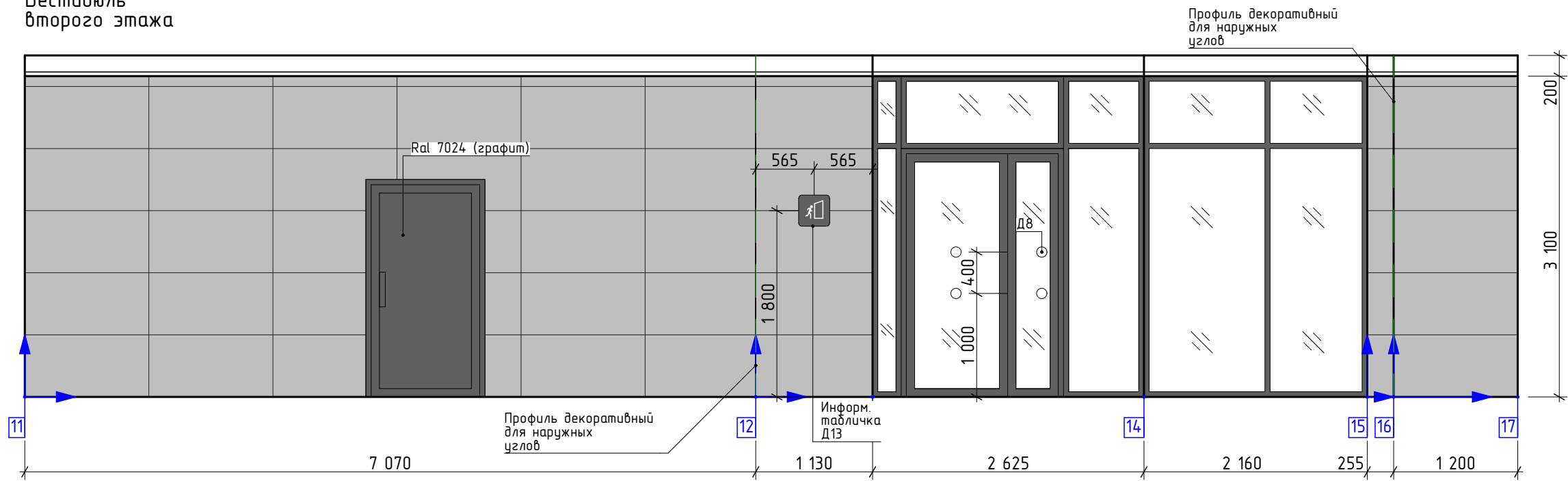
- Размеры указаны в миллиметрах;
- Размер, обозначенный *, уточнить по месту;
- До производства работ выполнить выкрасы по месту и согласовать с авторским надзором;
- Ведомость материалов отделки см. лист 48.
- Двери МОП см. раздел АР.
- Квартирные двери смотреть лист 46 совместно с разделом АР;
- Дверцы распределительных и электрических щитов окрашиваются заводом-изготовителем, цвет серый белый;
- Цвет пожарных шкафов принять белый;
- Окраску стен по высоте выполнить до чернового потолка;
- Цифры для нумерации квартир и детали навигации выполнить в соответствии со схемой на листы 46-48. Детали изготавливаются специализированной организацией;
- Люк ниш стояков отопления двустворчатый, с замком. Отделка пола не должна мешать открыванию створок.(выполнить обмер проема по месту перед изготовлением люка)
- Уголки для плитки устанавливаются при укладке плитки, для штукатурки - наклеиваются. Количество см. лист 48

Подписал

Козиоров И.С.11:24 01.06.26

						МНОГOKBAPТИРНЫЙ МНОГOЭТАЖНЫЙ ДОМ С ПОМЕЩЕНИЯМИ ОБСЛУЖИВАНИЯ ЖИЛОЙ ЗАСТРОЙКИ, ПОДЗЕМНАЯ АВТОСТОЯНКА ПО УЛ. ЕСЕНИНА В ДЗЕРЖИНСКОМ РАЙОНЕ Г. НОВОСИБИРСКА		
Изм.	Кол.уч.	Лист	№ док	Подп.	Дата	Интерьеры МОП	Стадия	Лист
ГАП							Р	Листов
Разработал	Шаповалова				10.09.2025			23
								48
Развертки стен вестибюля второго этажа								

Вестибюль
второго этажа



ОБОЗНАЧЕНИЯ ТИПОВ СТЕНОВЫХ МАТЕРИАЛОВ

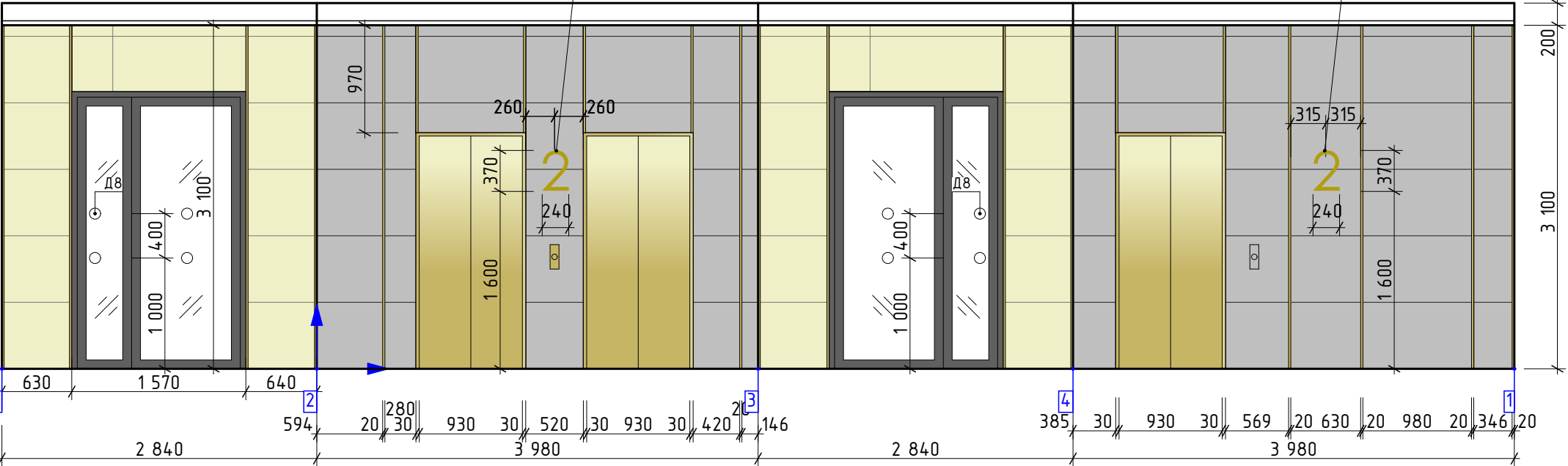
- Декоративная штукатурка KAMENEVGROUP Барокко кисть 10,2 м²
- Керамогранит "ITALON" Шарм Эво Флор Проджект Антрацит 600x1200 74,3 м²
- Керамогранит ATLAS CONCORDE Supernova ONYX 1200x600 21,3 м²
- МДФ панель 14,8 м²
- Керамогранит "ITALON" Шарм Эво Статуарио 100x1200 10,33 м.п.

Примечание:

- Размеры указаны в миллиметрах;
- Размер, обозначенный *, уточнить по месту;
- До производства работ выполнить выкрасы по месту и согласовать с авторским надзором;
- Ведомость материалов отделки см. лист 48.
- Двери МОП см. раздел АР.
- Квартирные двери смотреть лист 46 совместно с разделом АР;
- Двери распределительных и электрических щитов окрашиваются заводом-изготовителем, цвет белый;
- Цвет пожарных шкафов принять белый;
- Окраску стен по высоте выполнить до чернового потолка;
- Цифры для нумерации квартир и детали навигации выполнить в соответствии со схемой на листы 46-48.
- Детали изготавливаются специализированной организацией;
- Люк ниш стояков отопления двустворчатый, с замком. Отделка пола не должна мешать открыванию створок (выполнить обмер проема по месту перед изготовлением люка)
- Уголки для плитки устанавливаются при укладке плитки, для штукатурки - наклеиваются. Количество см. лист 48

						МНОГOKBAPТИРНЫЙ МНОГOЭТАЖНЫЙ ДОМ С ПОМЕЩЕНИЯМИ ОБСЛУЖИВАНИЯ ЖИЛОЙ ЗАСТРОЙКИ, ПОДЗЕМНАЯ АВТОСТОЯНКА ПО УЛ. ЕСЕНИНА В ДЗЕРЖИНСКОМ РАЙОНЕ Г. НОВОСИБИРСКА			
Изм.	Кол.уч.	Лист	№ док	Подп.	Дата	Интерьеры МОП	Стадия	Лист	Листов
ГАП							Р	24	48
Разработал	Шаповалова				10.09.2025				
						Развертки стен вестибюля второго этажа			

Лифтовой холл
второго этажа



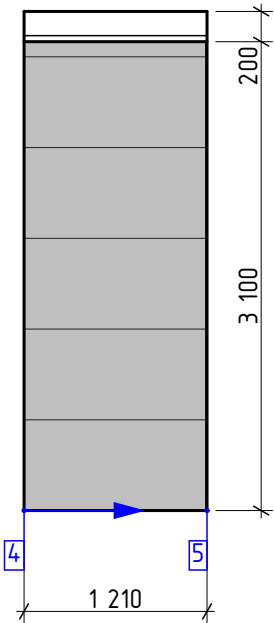
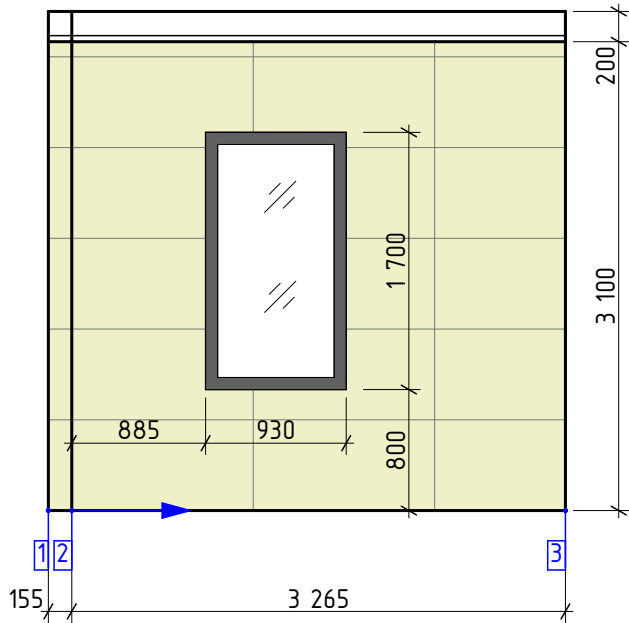
Подписал

Козиоров И.С.11:24 01.06.26

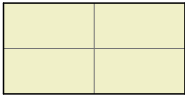
Примечание:
1. Размеры указаны в миллиметрах;
2. Размер, обозначенный *, уточнить по месту;
3. До производства работ выполнить выкрасы по месту и согласовать с авторским надзором;
4. Ведомость материалов отделки см. лист 48.
5. Двери МОП см. раздел АР.
Квартирные двери смотреть лист 46 совместно с разделом АР;
6. Дверцы распределительных и электрических щитов окрашиваются заводом-изготовителем, цвет белый;
7. Цвет пожарных шкафов принять белый;
8. Окраску стен по высоте выполнить до чернового потолка;
9. Цифры для нумерации квартир и детали навигации выполнить в соответствии со схемой на листы 46-48.
Детали изготавливаются специализированной организацией;
10. Люк ниш стояков отопления двусторчатый, с замком. Отделка пола не должна мешать открыванию створок.(выполнить обмер проема по месту перед изготовлением люка)
11. Уголки для плитки устанавливаются при укладке плитки, для штукатурки - наклеиваются. Количество см. лист 48

						МНОГOKBAPТИРНЫЙ МНОГOЭТАЖНЫЙ ДОМ С ПОМЕЩЕНИЯМИ ОБСЛУЖИВАНИЯ ЖИЛОЙ ЗАСТРОЙКИ, ПОДЗЕМНАЯ АВТОСТОЯНКА ПО УЛ. ЕСЕНИНА В ДЗЕРЖИНСКОМ РАЙОНЕ Г. НОВОСИБИРСКА			
Изм.	Кол.уч	Лист	№ док	Подп.	Дата			Стадия	Лист
ГАП								Р	25
Разработал	Шаповалова				10.09.2025				48
						Развертки стен лифтового холла второго этажа			

Тамбур 1
второго этажа



ОБОЗНАЧЕНИЯ ТИПОВ СТЕНОВЫХ МАТЕРИАЛОВ



Керамогранит "ITALON"
Шарм Эво Статуарио 600x1200
9,0 м²

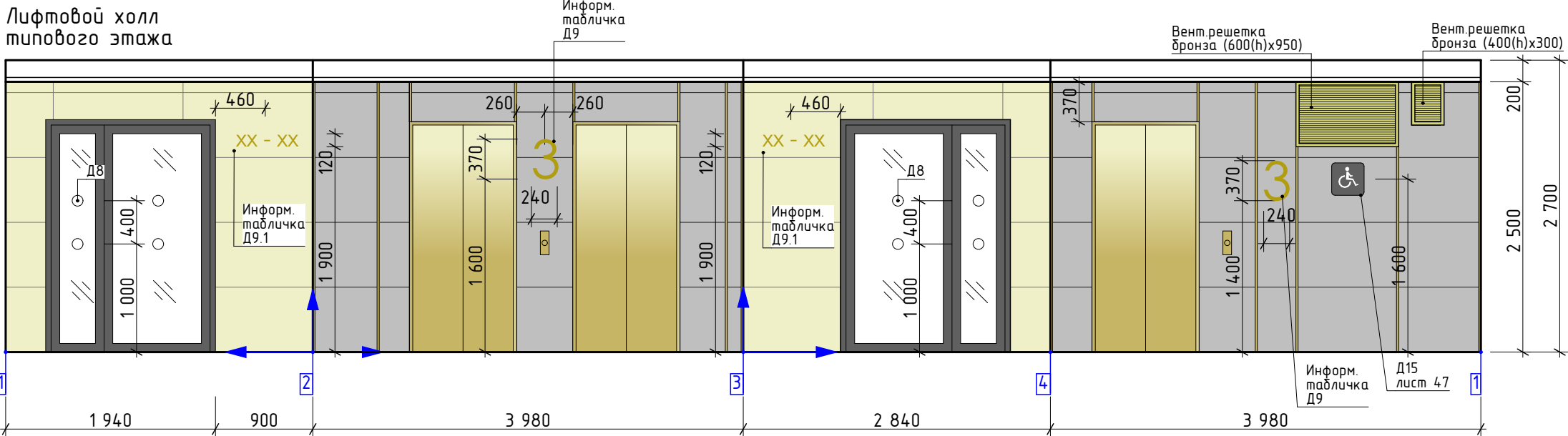


Керамогранит "ITALON"
Шарм Эво Флор Проджект
Антрацит 600x1200
3,8 м²

Примечание:
1. Размеры указаны в миллиметрах;
2. Размер, обозначенный *, уточнить по месту;
3. До производства работ выполнить выкрасы по месту и согласовать с авторским надзором;
4. Ведомость материалов отделки см. лист 48.
5. Двери МОР см. раздел АР.
Квартирные двери смотреть лист 46 совместно с разделом АР;
6. Дверцы распределительных и электрических щитов окрашиваются заводом-изготовителем, цвет белый;
7. Цвет пожарных шкафов принять белый;
8. Окраску стен по высоте выполнить до чернового потолка;
9. Цифры для нумерации квартир и детали навигации выполнить в соответствии со схемой на листы 46-48.
Детали изготавливаются специализированной организацией;
10. Люк ниш стояков отопления двусторчатый, с замком. Отделка пола не должна мешать открыванию створок.(выполнить обмер проема по месту перед изготовлением люка)
11. Уголки для плитки устанавливаются при укладке плитки, для штукатурки - наклеиваются. Количество см. лист 48

						МНОГОКВАРТИРНЫЙ МНОГОЭТАЖНЫЙ ДОМ С ПОМЕЩЕНИЯМИ ОБСЛУЖИВАНИЯ ЖИЛОЙ ЗАСТРОЙКИ, ПОДЗЕМНАЯ АВТОСТОЯНКА ПО УЛ. ЕСЕНИНА В ДЗЕРЖИНСКОМ РАЙОНЕ Г. НОВОСИБИРСКА			
Изм.	Кол.уч	Лист	№ док	Подп.	Дата	Интерьеры МОП	Стадия	Лист	Листов
ГАП							Р	26	48
Разработал		Шаповалова			10.09.2025				
						Развертки стен тамбура 1 второго этажа			

Лифтовой холл
типового этажа



ОБОЗНАЧЕНИЯ ТИПОВ СТЕНОВЫХ МАТЕРИАЛОВ

Керамогранит "ITALON"
Шарм Эво Статуарио 600х1200
7,4 м²

Керамогранит "ITALON"
Шарм Эво Флор Проджект
Антрацит 600х1200
13,2 м²

Трим бронзовый 10мм

24,72 м.п.

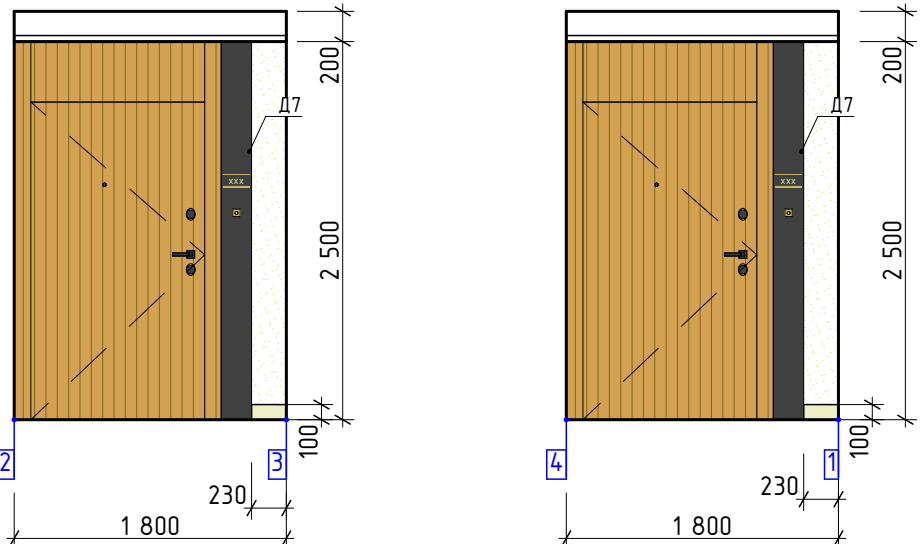
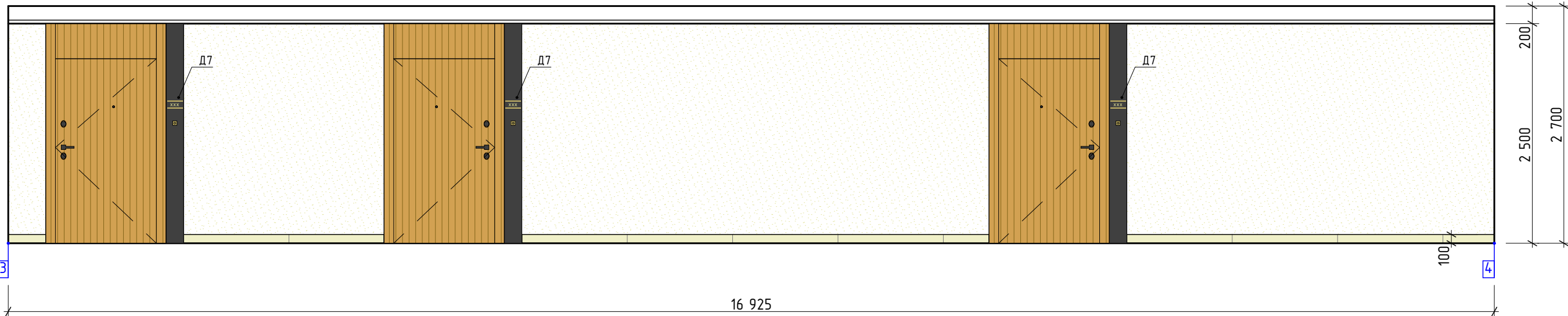
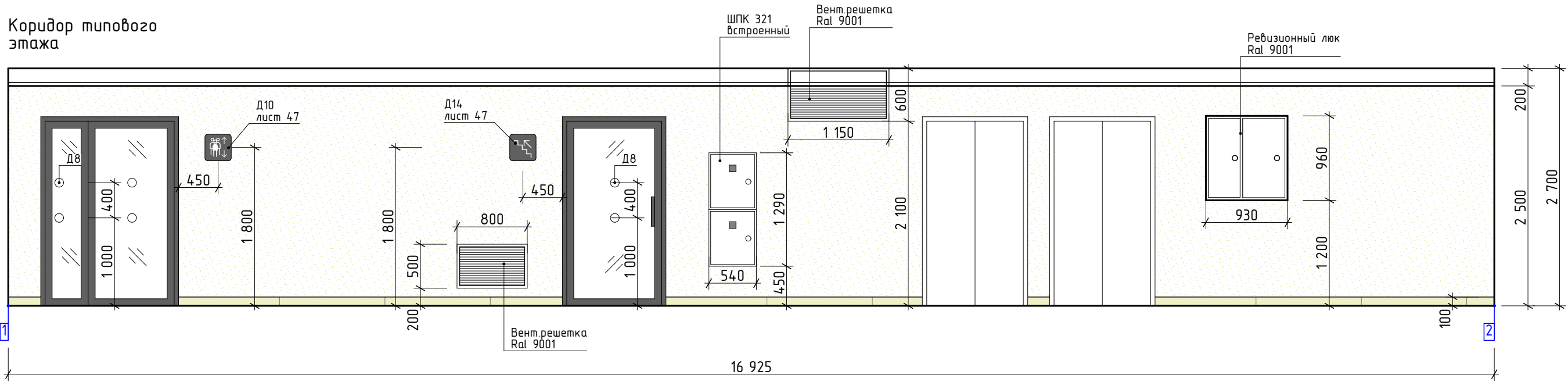
Подписал

Козиоров И.С.11:24 01.06.26

Примечание:
1. Размеры указаны в миллиметрах;
2. Размер, обозначенный *, уточнить по месту;
3. До производства работ выполнить выкрасы по месту и согласовать с авторским надзором;
4. Ведомость материалов отделки см. лист 48.
5. Двери МОП см. раздел АР.
Квартирные двери смотреть лист 46 совместно с разделом АР;
6. Дверцы распределительных и электрических щитов окрашиваются заводом-изготовителем, цвет белый;
7. Цвет пожарных шкафов принять белый;
8. Окраску стен по высоте выполнить до чернового потолка;
9. Цифры для нумерации квартир и детали навигации выполнить в соответствии со схемой на листы 46-48.
Детали изготавливаются специализированной организацией;
10. Люк ниш стояков отопления двусторчатый, с замком. Отделка пола не должна мешать открыванию створок.(выполнить обмер проема по месту перед изготовлением люка)
11. Уголки для плитки устанавливаются при укладке плитки, для штукатурки - наклеиваются. Количество см. лист 48

						МНОГОКВАРТИРНЫЙ МНОГОЭТАЖНЫЙ ДОМ С ПОМЕЩЕНИЯМИ ОБСЛУЖИВАНИЯ ЖИЛОЙ ЗАСТРОЙКИ, ПОДЗЕМНАЯ АВТОСТОЯНКА ПО УЛ. ЕСЕНИНА В ДЗЕРЖИНСКОМ РАЙОНЕ Г. НОВОСИБИРСКА			
Изм.	Кол.уч	Лист	№ док	Подп.	Дата			Стадия	Лист
ГАП								Р	27
Разработал	Шаповалова				10.09.2025				48
						Развертки стен коридора лифтового холла типового этажа			

Коридор типового этажа



ОБОЗНАЧЕНИЯ ТИПОВ СТЕНОВЫХ МАТЕРИАЛОВ

- Покраска
Цвет светло-бежевый (RAL 9001)
58,0 м²
- Керамогранит "ITALON"
Шарм Эбо Статуарио 100x1200
24,85 м.п.

Примечание:
1. Размеры указаны в миллиметрах;
2. Размер, обозначенный *, уточнить по месту;
3. До производства работ выполнить выкрасы по месту и согласовать с авторским надзором;
4. Ведомость материалов отделки см. лист 48.
5. Двери МОП см. раздел АР.
Квартирные двери смотреть лист 46 совместно с разделом АР;
6. Дверцы распределительных и электрических щитов окрашиваются заводом-изготовителем, цвет белый;
7. Цвет пожарных шкафов принять белый;
8. Окраску стен по высоте выполнить до чернового потолка;
9. Цифры для нумерации квартир и детали навигации выполнить в соответствии со схемой на листы 46-48.
Детали изготавливаются специализированной организацией;
10. Люк ниш стояков отопления двустворчатый, с замком. Отделка пола не должна мешать открыванию створок (выполнить обмер проема по месту перед изготовлением люка)
11. Уголки для плитки устанавливаются при укладке плитки, для штукатурки - наклеиваются. Количество см. лист 48

Подписал
Козиоров И.С.11:24 01.06.26

						МНОГОКВАРТИРНЫЙ МНОГОЭТАЖНЫЙ ДОМ С ПОМЕЩЕНИЯМИ ОБСЛУЖИВАНИЯ ЖИЛОЙ ЗАСТРОЙКИ, ПОДЗЕМНАЯ АВТОСТОЯНКА ПО УЛ. ЕСЕНИНА В ДЗЕРЖИНСКОМ РАЙОНЕ Г. НОВОСИБИРСКА			
Изм.	Кол.уч	Лист	№ док	Подп.	Дата	Интерьеры МОП	Стадия	Лист	Листов
ГАП							Р	28	48
Разработал	Шаповалова				02.10.2025	Развертки стен коридора типового этажа			

Лифтовой холл



						МНОГОКВАРТИРНЫЙ МНОГОЭТАЖНЫЙ ДОМ С ПОМЕЩЕНИЯМИ ОБСЛУЖИВАНИЯ ЖИЛОЙ ЗАСТРОЙКИ, ПОДЗЕМНАЯ АВТОСТОЯНКА ПО УЛ. ЕСЕНИНА В ДЗЕРЖИНСКОМ РАЙОНЕ Г. НОВОСИБИРСКА			
Изм.	Кол.уч	Лист	№ док	Подп.	Дата	Интерьеры МОП	Стадия	Лист	Листов
Разработал	Шаповалова				10.09.2025		Р	29	48
						Визуализации лифтового холла первого этажа			

Лифтовой холл



						МНОГOKBAPTИРНЫЙ МНОГOЭТАЖНЫЙ ДОМ С ПОМЕЩЕНИЯМИ ОБСЛУЖИВАНИЯ ЖИЛОЙ ЗАСТРОЙКИ, ПОДЗЕМНАЯ АВТОСТОЯНКА ПО УЛ. ЕСЕНИНА В ДЗЕРЖИНСКОМ РАЙОНЕ Г. НОВОСИБИРСКА			
Изм.	Кол.уч	Лист	№ док	Подп.	Дата			Стадия	Лист
ГАП									Листов
Разработал	Шаповалова				10.09.2025	Интерьеры МОП		Р	30
									48
						Визуализации лифтового холла первого этажа			

Лифтовой холл



						МНОГООКВАРТИРНЫЙ МНОГОЭТАЖНЫЙ ДОМ С ПОМЕЩЕНИЯМИ ОБСЛУЖИВАНИЯ ЖИЛОЙ ЗАСТРОЙКИ, ПОДЗЕМНАЯ АВТОСТОЯНКА ПО УЛ. ЕСЕНИНА В ДЗЕРЖИНСКОМ РАЙОНЕ Г. НОВОСИБИРСКА			
Изм.	Кол.уч	Лист	№ док	Подп.	Дата	Интерьеры МОП		Стадия	Лист
Разработал	Шаповалова				10.09.2025			Р	31
						Визуализации лифтового холла первого этажа			48

Вестибюль



						МНОГОКВАРТИРНЫЙ МНОГОЭТАЖНЫЙ ДОМ С ПОМЕЩЕНИЯМИ ОБСЛУЖИВАНИЯ ЖИЛОЙ ЗАСТРОЙКИ, ПОДЗЕМНАЯ АВТОСТОЯНКА ПО УЛ. ЕСЕНИНА В ДЗЕРЖИНСКОМ РАЙОНЕ Г. НОВОСИБИРСКА			
Изм.	Кол.уч	Лист	№ док	Подп.	Дата	Интерьеры МОП		Стадия	Лист
Разработал	Шаповалова				10.09.2025			Р	37
						Визуализации вестибюля второго этажа			Листов
									48

Вестибюль



						МНОГОКВАРТИРНЫЙ МНОГОЭТАЖНЫЙ ДОМ С ПОМЕЩЕНИЯМИ ОБСЛУЖИВАНИЯ ЖИЛОЙ ЗАСТРОЙКИ, ПОДЗЕМНАЯ АВТОСТОЯНКА ПО УЛ. ЕСЕНИНА В ДЗЕРЖИНСКОМ РАЙОНЕ Г. НОВОСИБИРСКА			
Изм.	Кол.уч	Лист	№ док	Подп.	Дата	Интерьеры МОП		Стадия	Лист
Разработал	Шаповалова				10.09.2025			Р	38
						Визуализации вестибюля второго этажа			48

Лифтовой холл



						МНОГОКВАРТИРНЫЙ МНОГОЭТАЖНЫЙ ДОМ С ПОМЕЩЕНИЯМИ ОБСЛУЖИВАНИЯ ЖИЛОЙ ЗАСТРОЙКИ, ПОДЗЕМНАЯ АВТОСТОЯНКА ПО УЛ. ЕСЕНИНА В ДЗЕРЖИНСКОМ РАЙОНЕ Г. НОВОСИБИРСКА		
Изм.	Кол.уч	Лист	№ док	Подп.	Дата	Интерьеры МОП	Стадия	Лист
ГАП								Листов
Разработал	Шаповалова				10.09.2025		Р	40
								48
						Визуализации лифтового холла второго этажа		

Лифтовой холл



						МНОГOKBAPTИРНЫЙ МНОГOЭТАЖНЫЙ ДОМ С ПОМЕЩЕНИЯМИ ОБСЛУЖИВАНИЯ ЖИЛОЙ ЗАСТРОЙКИ, ПОДЗЕМНАЯ АВТОСТОЯНКА ПО УЛ. ЕСЕНИНА В ДЗЕРЖИНСКОМ РАЙОНЕ Г. НОВОСИБИРСКА			
Изм.	Кол.уч	Лист	№ док	Подп.	Дата	Интерьеры МОП	Стадия	Лист	Листов
Разработал	Шаповалова				10.09.2025		Р	41	48
						Визуализации лифтового холла второго этажа			

Коридор



						МНОГОКВАРТИРНЫЙ МНОГОЭТАЖНЫЙ ДОМ С ПОМЕЩЕНИЯМИ ОБСЛУЖИВАНИЯ ЖИЛОЙ ЗАСТРОЙКИ, ПОДЗЕМНАЯ АВТОСТОЯНКА ПО УЛ. ЕСЕНИНА В ДЗЕРЖИНСКОМ РАЙОНЕ Г. НОВОСИБИРСКА			
Изм.	Кол.уч	Лист	№ док	Подп.	Дата			Стадия	Лист
ГАП									Листов
Разработал	Шаповалова				10.09.2025	Интерьеры МОП		Р	42
									48
						Визуализации коридора типового этажа			

Лифтовой холл



						МНОГОКВАРТИРНЫЙ МНОГОЭТАЖНЫЙ ДОМ С ПОМЕЩЕНИЯМИ ОБСЛУЖИВАНИЯ ЖИЛОЙ ЗАСТРОЙКИ, ПОДЗЕМНАЯ АВТОСТОЯНКА ПО УЛ. ЕСЕНИНА В ДЗЕРЖИНСКОМ РАЙОНЕ Г. НОВОСИБИРСКА			
Изм.	Кол.уч	Лист	№ док	Подп.	Дата	Интерьеры МОП	Стадия	Лист	Листов
ГАП							Р	43	48
Разработал	Шаповалова				10.09.2025				
						Визуализации лифтового холла типового этажа			

Лифтовой холл



						МНОГОКВАРТИРНЫЙ МНОГОЭТАЖНЫЙ ДОМ С ПОМЕЩЕНИЯМИ ОБСЛУЖИВАНИЯ ЖИЛОЙ ЗАСТРОЙКИ, ПОДЗЕМНАЯ АВТОСТОЯНКА ПО УЛ. ЕСЕНИНА В ДЗЕРЖИНСКОМ РАЙОНЕ Г. НОВОСИБИРСКА			
Изм.	Кол.уч	Лист	№ док	Подп.	Дата	Интерьеры МОП	Стадия	Лист	Листов
ГАП							Р	44	48
Разработал	Шаповалова				10.09.2025				
						Визуализации лифтового холла типового этажа			